

SOMFY Jalousie Steuerung Reparatur

Die lokale Steuerung CD8010 leitete keine Fernbefehle mehr durch und war nur mehr bei „lokal“ zu bedienen.

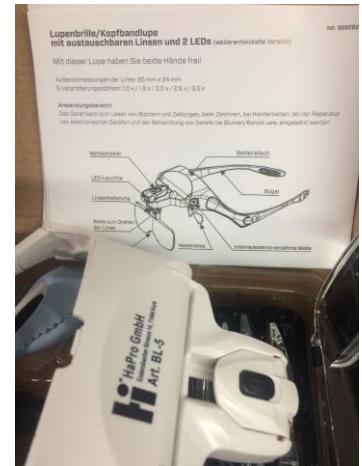
Lt. Internet Recherche: ELKO kaputt;

siehe [Somfy Rolladensteuerung reparieren - UPDATE 2019 - Flugwiese](#) – Vielen Dank an den Verfasser!

Ersatz ELKO: Elektrolytkondensator 100uF, 25V, 85 Grad Temperaturbereich (wenn verfügbar 105 Grad), mit axialen Drahtanschlüssen

Verwendetes Spezial-Werkzeug:

- Lötkolben mit kleiner gerader Spitze, P=15/30W
- Mini-Bohrmaschine für D=0,8 und 1,0mm
- Lupenbrille
- Schwenkbarer kleiner Schraubstock mit Gummibacken



1. Gehäuse öffnen

Sicherung (unter Klemmen-Etikette) herausnehmen.

Das Bündel bei den Hohlrieten auf der Rückseite zurückbiegen und dann Niete heraus ausdrücken.

Vordere Glasfront abnehmen. Vorsicht darauf, dass die kleinen schwarzen Bedienelemente nicht verloren gehen!

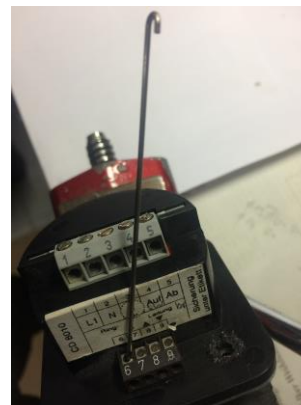


2. Klemmen für Steuerdrähte auslöten

Klemmschrauben von Klemme Nr. 6 – 9 entfernen. Dazu Klemme mit Drahthacken an Gewinde bei entfernter Schraube fassen.

Lötstelle auf der Printseite mit Lötkolben auflöten und unter leichtem Ziehen mit Drahthacken Klemme herausziehen.

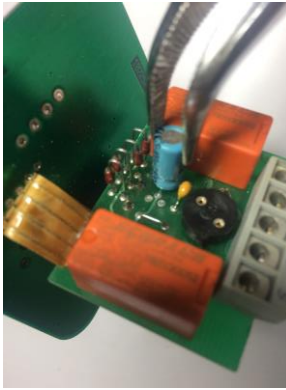
Nun kann Printplatte aus schwarzem Gehäuse herausdrücken werden.



3. Kaputten ELKO entfernen

Einbaulage feststellen; hier Minuspol links (auf Printseite).

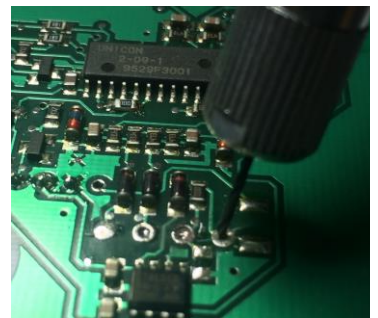
Kaputten ELKO mit Spitzzange entfernen. Dieser ELKO hatte Alu-FüÙe; ein anlöten an den verbliebenen Fußresten war nicht möglich → Daher Reste auslöten



4. Lötstellen vorbohren

a) 2 Löcher für Elko bohren $D=0,8\text{mm}$.
Achtung nur Printplatte durchbohren, da darunter Trafo ist (event. dünnes Blech einschieben)

b) 4 Löcher für Klemmen Nr. 6 – 9 bohren $D=1,0\text{mm}$.



b)

5. ELKO einlöten

FüÙe von neuem Elko auf ca. 10mm kürzen und einsetzen (Minus links).
Vorsichtig einlöten.

Elko auf die Seite biegen, damit Gehäuse darüber geht.

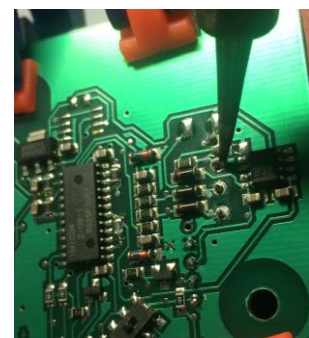
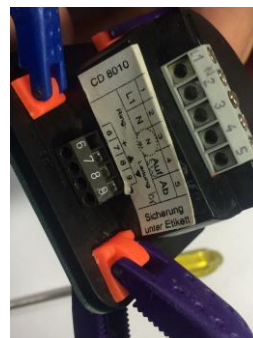


6. Elektronik einbauen

Elektronik in schwarzes Gehäuse schieben und mit kl. Zwingen fixieren.

Klemmen Nr. 6 – 9 einsetzen.

Pins der Klemmen verlöten.



7. Gehäuse zusammenbauen

Vordere Glasfront mit Bedienelementen aufsetzen. Darauf achten, dass Schiebeelement richtig auf Schalter sitzt.

Hohlknoten in umgekehrter Richtung eindrücken und Bördel mit z.B. Kreuzschlitz-Schraubenzieher soweit möglich umbiegen, damit Gehäuseteile wieder verbunden sind.



FERTIG!

GUTES GELINGEN
wünscht Hans L.

Achtung: Anleitung ohne Gewähr für Richtigkeit! Keinerlei Haftungen!